

Περιγραφή

Το Atecoron Plus PHE 1.2 είναι ένας απaráμιλλος συνδυασμός Ατελοκολλαγόνου και Υαλουρονικού Νατρίου (SH) διαφορετικών μοριακών βαρών βιοτεχνολογικά παραγόμενου. Το Ατελοκολλαγόνο ανήκει στην ομάδα των σκληροπρωτεϊνών, μια ινώδη πρωτεΐνη που αποτελεί το ένα τρίτο της συνολικής πρωτεΐνης στα θηλαστικά. Πρόκειται για ένα πολυπεπτίδιο που περιέχει τρεις πεπτικές αλυσίδες οι οποίες είναι πλούσιες σε τυπικά αμινοξέα, όπως η προλίνη και η υδροξυπρολίνη. Το Ατελοκολλαγόνο παράγεται μέσω μιας ήπιας ενζυματικής διαδικασίας με τη χρήση πεψίνης και δέρματος μοσχαριού. Κατά τη διάρκεια αυτής της διαδικασίας, λίγες αλληλουχίες αμινοξέων, τα λεγόμενα τελοπεπτιδία χωρίζονται στο μη ελικοειδές τμήμα του μορίου του κολλαγόνου. Αυτό το Ατελοκολλαγόνο ταξινομείται ως φυσικό κολλαγόνο και έχει άθικτη τριπλή ελικοειδή δομή. Το Υαλουρονικό Οξύ είναι ένας γραμμικός πολυσακχαρίτης που απαντάται φυσικά στο ανθρώπινο σώμα. Όσο μεγαλύτερο το μοριακό βάρος του Υαλουρονικού Οξέος τόσο καλύτερες οι ιδιότητες της μεμβράνης που σχηματίζεται. Όσο χαμηλότερο είναι το μοριακό βάρος, τόσο καλύτερη είναι η βιολογική δραστηριότητα αυτού του δραστικού συστατικού. Το Υαλουρονικό οξύ είναι γνωστό ότι αποτελεί μία από τις καλύτερες ενυδατικές ουσίες. Ο συνδυασμός διαφορετικών βαρών εγγυάται την τέλεια ενυδάτωση του δέρματος τόσο εξωτερικά όσο και εσωτερικά, καθώς και τη βελτίωση της δομικής ακεραιότητας του δέρματος. Αυτό το προϊόν συνδυάζει ιδανικά τις αντιγηραντικές ιδιότητες με την αποτελεσματική ενυδάτωση.

Εμφάνιση

Έντονα γαλακτώδες ιξώδες διάλυμα

INCI

Νερό, Γλυκερίνη, Υαλουρονικό Νάτριο, Ατελοκολλαγόνο

Ταξινόμηση

Αρ. CAS:
 Νερό.....7732-18-5
 Γλυκερίνη.....56-81-5
 Υαλουρονικό Νάτριο.....9067-32-7
 Ατελοκολλαγόνο.....9007-34-5

Αρ. EINECS/ELINCS:
 Νερό.....231-791-2
 Γλυκερίνη.....200-289-5
 Υαλουρονικό Νάτριο.....(-)
 Ατελοκολλαγόνο.....232-697-4

Συντηρητικά

Φαινοξυαιθανόλη 1,2%

Σταθεροποιητές

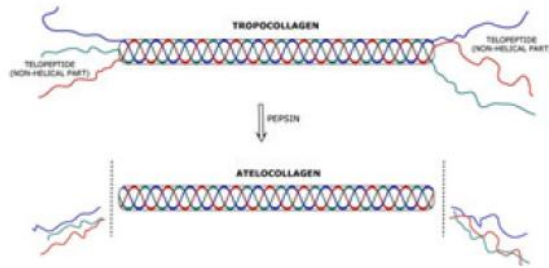
Ρυθμιστικό διάλυμα Κιτρικού νατρίου 0,9%

Αποτελεσματικότητα

Το Atecoron Plus PHE 1.2 παρουσιάζει εξαιρετική ικανότητα απορρόφησης νερού. Με την πάροδο του χρόνου το ισχυρό φυσικό κολλαγόνο βοηθάει στο γέμισμα των γραμμών και των ρυτίδων, αφήνοντας το δέρμα σας απαλό. Επιπλέον, αυτή η εξωτερική μεμβράνη μειώνει τις ερεθιστικές και αρνητικές επιπτώσεις του περιβάλλοντος στο δέρμα. Ένα ορισμένο επίπεδο ενυδάτωσης της κεράτινης στιβάδας είναι απαραίτητο για την απαλότητα και την ελαστικότητα του δέρματος. Η ενυδάτωση επιτυγχάνεται με το διεισδυτικό μόριο HySilk (LMW SH) το οποίο ενυδατώνει εσωτερικά, λειτουργεί ως βελτιωμένος φραγμός στην επιδερμίδα και μειώνει τη λιπαρότητα του δέρματος.

Το πολύ χαμηλό μοριακό βάρος του SH (Hy-Active) είναι υπεύθυνο για μια σειρά από αντιγηραντικές ιδιότητες. Επηρεάζει θετικά τη συγκέντρωση πρωτεϊνών στην ECM, βελτιώνει την υφή του δέρματος και επιταχύνει την ανάκαμψη. Αυτό έχει ως αποτέλεσμα τη μείωση του μεγέθους των πόρων, την αύξηση της ελαστικότητας και τη μείωση του μεγέθους και του αριθμού των ρυτίδων. Με τη χρήση αυτού του μοναδικού συνδυασμού δραστικών ουσιών θα αποκτήσετε ένα σκεύασμα με γρήγορη διαπερατότητα λόγω των LMW και VLMW του Υαλουρονικού Νατρίου ενώ ταυτόχρονα θα εμφανιστεί μια ευχάριστη απαλή αίσθηση στο δέρμα λόγω του Ατελοκολλαγόνου και του SMW του Υαλουρονικού Νατρίου.

Χημική Δομή



Χαρακτηριστικά

Διαλυτό Κολλαγόνο.....	0.50-0.65%
Υαλουρονικό Νάτριο (SMW).....	0.2%
Υαλουρονικό Νάτριο (LMW) HySilk.....	0.5%
Υαλουρονικό Νάτριο (VLMW) HyActive.....	0.3%
Γλυκερίνη.....	10.0%
Πυκνότητα.....	1.00-1.10 g/ml
Τέφρα ως Na2SO4.....	0.80-1.80%
Τιμή – pH.....	6.0-7.0
Τιμή-HVT.....	38-49°C
Ρυθμιστής Κιτρικού Νατρίου.....	1.0%
Μικροβιολογία.....	<100 CFU/ml

Εφαρμογή

Το Atecoron Plus PHE 1.2 έχει ουδέτερο pH και είναι ιδιαίτερα κατάλληλο και εύκολο για χρήση σε υδρογέλες και σκευάσματα με βάση το νερό. Το Atecoron Plus PHE 1.2 είναι επίσης κατάλληλο και ενσωματώνεται σε κρέμες προσώπου και σε σκευάσματα περιποίησης του δέρματος.

Συγκέντρωση εφαρμογής

Υγρά κολλαγόνου.....	5.0-12.0%
Σκευάσματα Περιποίησης Δέρματος.....	3.0-6.0%
Λοσιόν Σώματος.....	0.5-3.0%
Μετά το ξύρισμα.....	0.5-5.0%
Μετά τον ήλιο.....	0.2-5.0%

Ενσωμάτωση

Το Atecoron Plus PHE 1.2 πρέπει να αναμειγνύεται κατά την υδατινή φάση της παρασκευής σε θερμοκρασία ως 30°C. Συνίσταται ιδιαίτερα η προσθήκη 1% ρυθμιστικού διαλύματος κιτρικού νατρίου για επιπρόσθετη σταθερότητα.

Τοξικολογία

Δεν ερεθίζει το δέρμα και τα μάτια
 Δεν είναι τοξικό και κυτταροτοξικό
 Δεν είναι φυτοτοξικό
 Δεν είναι μεταλλαξιγόνο

Αποθήκευση και Διάρκεια ζωής

Το Atecoron Plus PHE 1.2 πρέπει να φυλάσσεται σε ξηρό και προστατευμένο από το φως χώρο, σε θερμοκρασία κάτω των 20°C. Σε κλειστά δοχεία η διάρκεια ζωής είναι πέντε χρόνια.

GfN Herstellung von Naturextrakten GmbH
 Straßburg 16
 69483 Wald-Michelbach / Germany
 Telefon +49 6207 922 80
 Telefax +49 6207 922 810
 www.gfn-selco.de
 info@gfn-selco.de
 Leaflet_1072_e
 08.03.2018